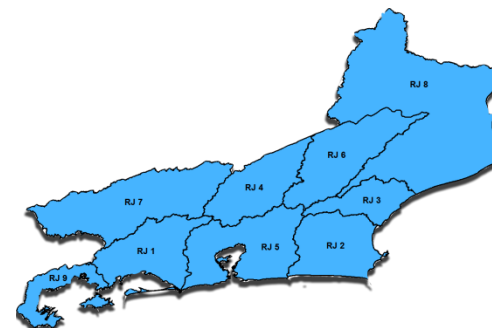


A AQUICULTURA EM MEIO A CRISE HÍDRICA



O que é um CBH?

Os Comitês de Bacia Hidrográfica são organismos **colegiados** que fazem parte do Sistema Nacional de **Gerenciamento de Recursos Hídricos**.

Os membros que compõem o colegiado são escolhidos entre seus pares, sejam eles dos diversos setores usuários de água, das organizações da sociedade civil ou dos poderes públicos representação e poder de **decisão** sobre sua gestão.

COMPOSIÇÃO DE PLENÁRIA:

1/3 Sociedade Civil organizada
1/3 Poder Público
1/3 Usuários



A principal **competência** de um comitê é a de aprovar o **Plano de Recursos Hídricos da Bacia Hidrográfica**

- estabelecer mecanismos e sugerir os **valores da cobrança** pelo uso da água.

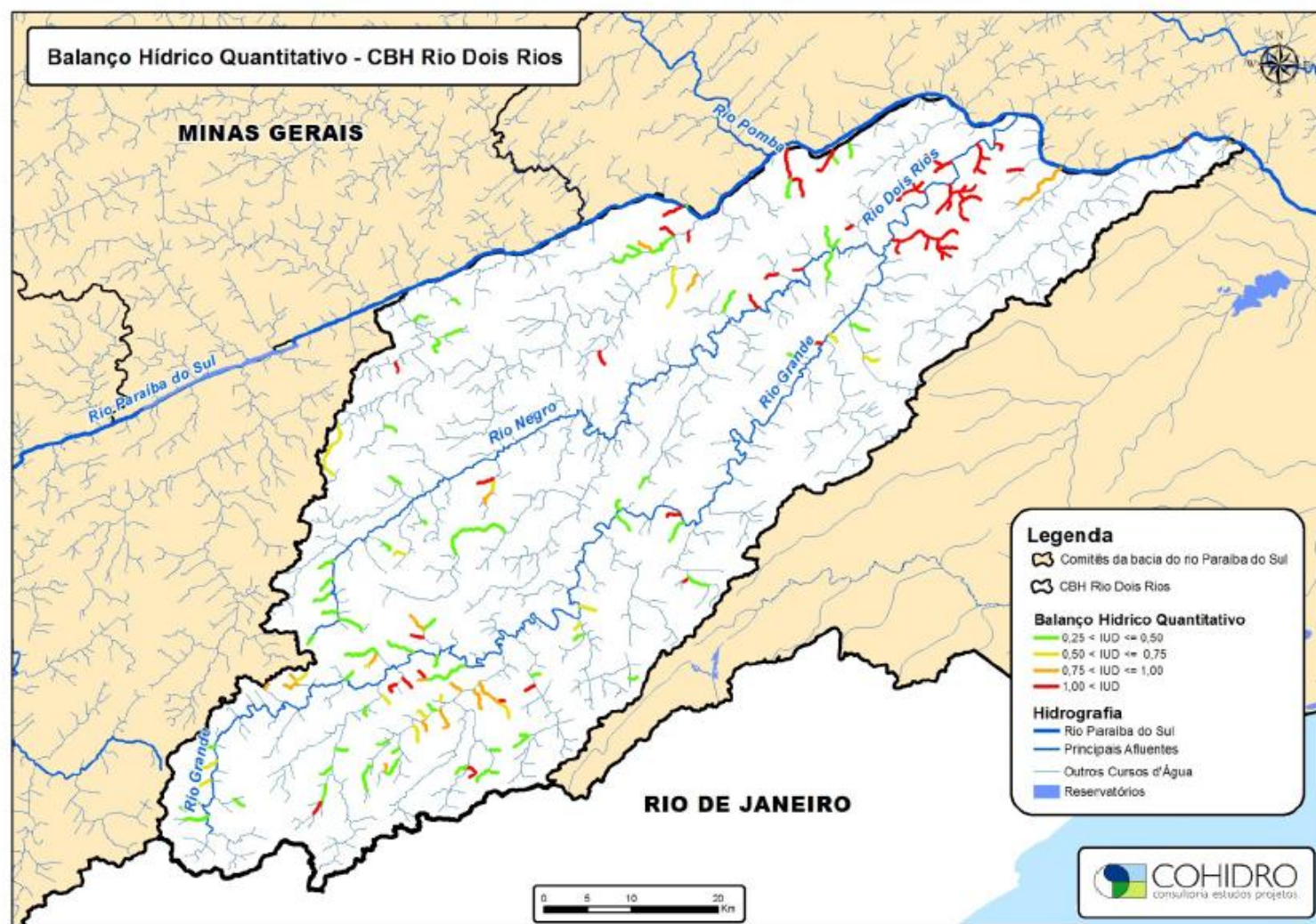


Figura 7.2 Balanço Hídrico Quantitativo – UP Rio Dois Rios

SISTEMA DE GESTÃO DE RECURSOS HÍDRICOS É ESTRATÉGICO

O comitê tem poder deliberativo como o primeiro órgão administrativo, em esfera pública, a ser acionado em situação de conflito pelo uso da água.



Convite à Participação

- **capacidade de influenciar nas decisões tomadas**
- **Auxiliar o órgão ambiental**
- **acompanhar o desenvolvimento do próprio sistema de gestão**
- **parlamento das águas**

ÁREAS DE DESTAQUE

PARA A ATIVIDADE AQUÍCOLA

Áreas Deterioradas/escassez de água

programas de recuperação das áreas mais críticas

Áreas Preservadas/abundância de água

Programas de conservação das áreas mais preservadas